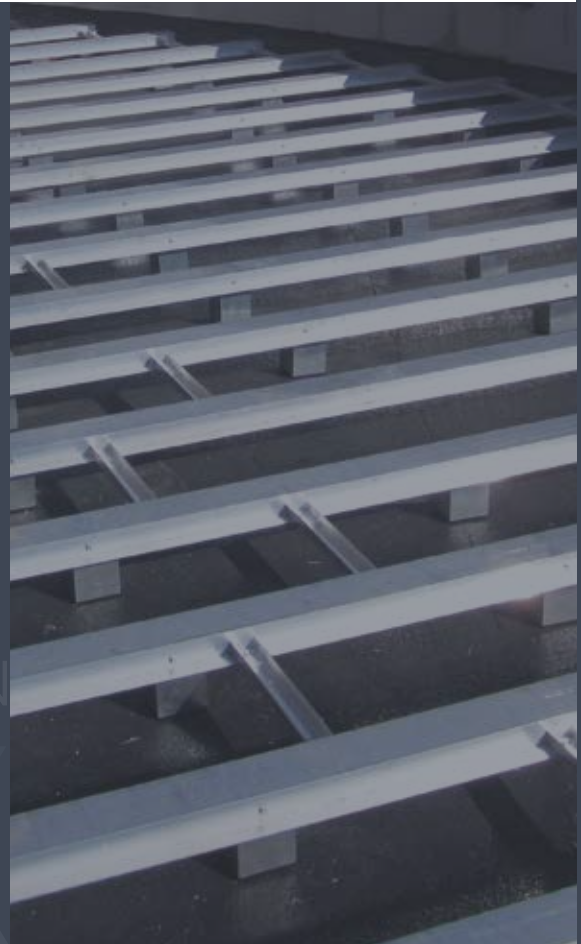




**DIE ALUMINIUM-UNTERKONSTRUKTION  
FÜR BALKON- UND TERRASSENBELÄGE**

DIE UNTERKONSTRUKTION

**UK-FIX**



DIE UNTERKONSTRUKTION

**UK-FIX**

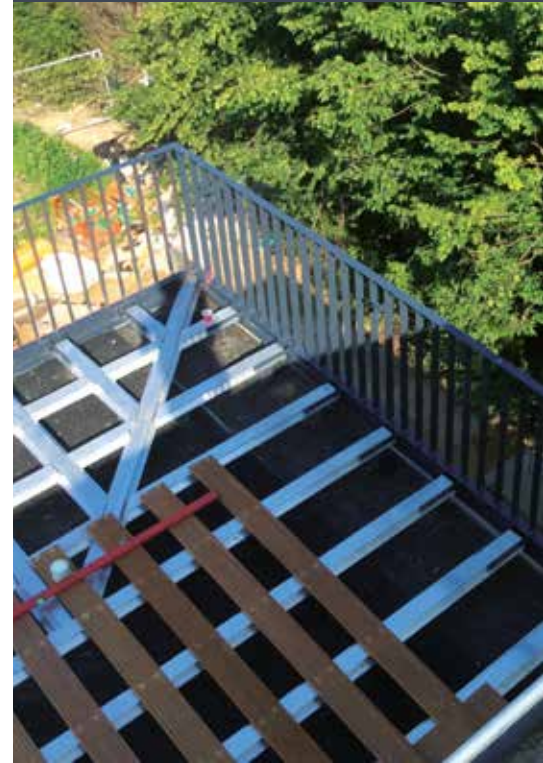


## **UK-FIX – VORTEILE DURCH INNOVATION!**

### **Aluminium-Unterkonstruktion für Balkon- und Terrassenbeläge**

Herkömmliche Balkon- und Terrassenunterkonstruktionen, wie z.B. Mörtelbeutel oder Splittschüttungen, führen immer wieder zu Problemen und Mängeln sowohl bei der Verlegung als auch im täglichen Gebrauch.

Die neue Aluminium-Unterkonstruktion **UK-FIX** löst diese Probleme und gewährleistet eine lange Lebensdauer Ihrer Balkon- und Terrassenbeläge. Die **UK-FIX** erfüllt alle gestiegenen technischen und optischen Anforderungen, die an moderne Balkon- und Terrassenbeläge gestellt werden.





## Objektbericht

**BAUVORHABEN JUGENDHOSPIZ, SYKE**  
**UK-FIX Balkon-Aluminium-Unterkonstruktion**

**Balkonunterkonstruktion mit Gehwegplatten 40 x 40 cm als Belag**

**BAUHERR:** Kinderhospiz Löwenherz e.V., Syke  
**PLANER:** Klocke + Partner, Busestraße 42, 28213 Bremen

**VERLEGER:** Sascha Apel Dachdeckermeister GmbH & Co. KG, Angeln 1, 28309 Bremen

**HÄNDLER:** Wendt & Büschenfeld, Carsten-Dressler-Straße 3a, 28279 Bremen



Der Verein Kinderhospiz Löwenherz e.V. baut ein Jugendhospiz in Syke mit ca. 210 qm Balkonfläche. Bei der Auswahl der Produkte werden höchste Ansprüche an Belastbarkeit (ollstuhlsicher), Qualität und Detailausbildungen und langfristige Wartungsfreundlichkeit vorausgesetzt. Um für die Zukunft wartungsfreundliche Lösungen herbeizuführen und die durch die Gefälledämmung entstandenen Unebenheiten ausgleichen zu können, entschied man sich für die UK-FIX Unterkonstruktion.

Auf die vorhandene Abdichtungsebene wurde eine Bautenschutzmatte verlegt. Darauf erfolgte die Verlegung der Aluminium-Unterkonstruktion. Mit den verschiedenen langen Höhenklötzen wurden die vorhandenen Unebenheiten des Untergrundes ausgeglichen. Die durch den Plattenbelag vorgegebenen Abstände der Aluminium-Trägerprofile wurden mittels U-Profilen festgelegt und fixiert. Die Plattenverlegung erfolgte auf den Alu-Hutprofilen bzw. Alu-Anfangsprofilen.

Um ein Begehen der angrenzenden Dachflächen zu verhindern, wurden Balkongeländer an der Unterkonstruktion befestigt.

Es wurde eine langlebige wartungsfreundliche Lösung gefunden, die alle Beteiligten zufrieden stellt und sich im täglichen Gebrauch bewährt.

## WEITERE UK-FIX REFERENZEN

Projekt/Standort	Fläche/Maße	Datum	Besonderheiten
Alster Campus, Hamburg, ECE HH	850 m <sup>2</sup> / 40x40x4 cm <sup>2</sup>	Oktober 2012	
Seniorenwohnungen, Syke	100 m <sup>2</sup> / 40x40x4 cm	April 2013	
Stadtwerke Verden	200 m <sup>2</sup> / 50x50x5 cm <sup>2</sup>	Juli 2013	
Jugend Hospiz Löwenherz, Syke	250 m <sup>2</sup> / 40x40x4 cm <sup>2</sup>	August 2013	Balkongeländer integriert, Rollstuhlsicher
Schuppen 1, Bremen Überseestadt,	450 m <sup>2</sup> / Bangkirai	August 2013	
Seniorenwohnungen Bremer Heimstiftung, Bremen	150 m <sup>2</sup> / 40x40x4 cm	Oktober 2013	
Asklepios Klinik, Hamburg	120 m <sup>2</sup> / 50x50x5 cm	Oktober 2013	
Sparkasse Wittmund	200 m <sup>2</sup> / 50x50x5 cm <sup>2</sup>	Dezember 2013	
Oceano Living, Bremerhaven	225 m <sup>2</sup> / 50x50x5 cm	Juni 2014	
Wohnanlage Holsteiner Chaussee, Hamburg	550 m <sup>2</sup> / Bangkirai	Juni 2014	Balkongeländer mit Statik integriert
Besucherterrasse Airport, Bremen	1100 m <sup>2</sup> / 60x40x4 cm	Dezember 2014	rutschfeste Begehung
Stadthaus, Münster	150 m <sup>2</sup> / 40x40x4 cm	Dezember 2014	
Elbquartier Blankenese, Hamburg	950 m <sup>2</sup> / 40x40x4 cm + Bangkirai	Februar 2015	teilweise integriertes Balkongeländer mit Statik
Neuer Wall, Hamburg	350 m <sup>2</sup> / 80x40x4 cm	März 2016	
Mittelweg, Hamburg	580 m <sup>2</sup> / 60x60x2 cm	April 2016	



# ANWENDUNG



Nach dem Überprüfen der Dachabdichtung und der Anschlüsse wird die Verlegerichtung festgelegt und die Höhendistanz mit dem Gefälle abgestimmt. Nach dem Auslegen der Distanzklötze wird das Starterprofil aufgesetzt und ausgerichtet und die Schiene mit den Distanzklötzen verschraubt.



Vom Starterprofil ausgehend, fortlaufend aufstellen. Abstände der Trägerprofile und das Ausrichten der Höhenlagen mit dem Richtscheit laut Verlegeplan. Querträger mit Standardabstand befestigen und Trägerprofile wie Starterprofil im Achsraster gem. Verlegeplan auslegen.



Optional: Montage der Lüftungsbleche und der Randprofile mit Blind-Nieten oder des Balkon-Geländers. Moosgummistreifen auf Trägerprofil verlegen. Moosgummiband (einseitig selbstklebend).



Rinnen und sonstige Sonderkonstruktionen anlegen bzw. montieren. Auflegen des Belages (Holz, Betonplatten oder andere).



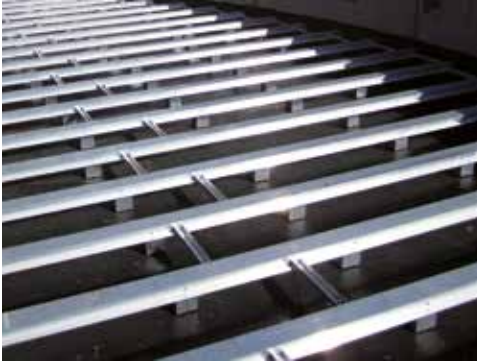
Anpassen der Plattenränder gem. Verlegeplan.



Fertig ist die UK-FIX Aluminium-Unterkonstruktion für Balkon- und Terrassenbeläge!

## IHRE VORTEILE

- geringe Verlegezeit gegenüber herkömmlichen Unterkonstruktionen
- kein Höhenversatz der einzelnen Platten
- einfaches Ausgleichen von größeren Höhendifferenzen
- geschnittene Beläge wie Gehwegplatten, Holzdielen oder Laufroste liegen lagersicher auf
- problemloses Hochnehmen und Wiedereinsetzen der Platten zum Reinigen der wasserführenden Ebene und Abläufe
- kein Eindringen von Ungeziefer in die Konstruktion, da im Bedarfsfall die Zwischenräume mit Lochblechwinkeln abgeschottet werden
- Integration von Rinnen, Balkongeländer und Sonderkonstruktionen wie Rampen sind möglich
- individuelle Detaillösungen wie z.B. Integration von Ablaufrinnen, Ausschnitte oder Durchdringungen sind möglich
- geringes Gewicht
- einfache Montage
- sofort begehbar
- jedes Objekt wird separat und individuell berechnet



DIE UNTERKONSTRUKTION  
**UK-FIX**

Mit freundlicher Empfehlung Ihres Fach-Verarbeiters:



**Friedrich Schmidt Bedachungs GmbH**

**Kornstraße 309 • 28201 Bremen**

**Tel. 0421 536475**

**Fax 0421 555751**

**[info@bremer-dachdecker.de](mailto:info@bremer-dachdecker.de)**

**[www.bremer-dachdecker.de](http://www.bremer-dachdecker.de)**